



Medizinpädagogik M.Ed.

Fakultät Gesundheit und Sport

Schneller Überblick

Studienbeginn

01. April (SoSe)
01. Oktober (ab 2026)

Studienform/-dauer

Teilzeit/5 Semester

Studiengebühren

495 Euro/Monat

Einschreibegebühr

einmalig 100 Euro

Praxis

Fachdidaktisch orientierte Studien

Abschluss

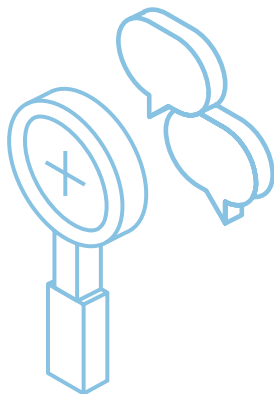
Master of Education

Profil

In unserem dynamischen und sich stark ändernden Gesundheitssystem besteht ein hoher Bedarf an interdisziplinär ausgebildeten Lehrkräften. Mit dem Masterstudiengang Medizinpädagogik an der HMU bereiten Sie sich gezielt auf Lehrtätigkeiten im öffentlichen Schulwesen vor. Nach erfolgreichem Masterabschluss erfüllen Sie die Zulassungsvoraussetzung zum Vorbereitungsdienst (Referendariat).

Der Masterstudiengang knüpft konsekutiv an den Bachelorstudiengang Medizinpädagogik der HMU an. Sofern Sie Ihren Bachelorabschluss an einer anderen Hochschule erlangt haben, müssen wir zunächst im Rahmen einer Äquivalenzfeststellung prüfen, ob Sie die Zulassungsvoraussetzungen erfüllen. Dies dient der Einhaltung der Kultusministerkonferenz-Vorgaben über beide Studienphasen (Bachelor- und Masterprogramm).

In den fünf Semestern des Masterstudiums vertiefen Sie fachliche und überfachliche Kompetenzen für die spätere Tätigkeit als Lehrkraft. Dazu zählen die Entwicklung von Lehrplänen, aber auch medizinische und gesundheitspsychologische sowie wirtschaftliche und rechtliche Aspekte. Zudem eignen Sie sich wissenschaftliche und pädagogische Fähigkeiten an und entwickeln die eigene Persönlichkeit weiter.



Berufliche Perspektiven

Das primäre Berufsfeld von Absolvierenden des Masterstudiengangs Medizinpädagogik (M.Ed.) liegt an Schulen des Gesundheitswesens sowie an den berufsbildenden Schulen des öffentlichen Schulwesens.

Mit dem Masterabschluss Medizinpädagogik qualifizieren Sie sich für Tätigkeiten in folgenden Einsatzgebieten:

- als Lehrer:in für den fachtheoretischen Unterricht an staatlich genehmigten/anerkannten Berufsfachschulen für Gesundheitsberufe und einschlägigen öffentlichen Beruflichen Schulen (zunächst für die Aufnahme in den Vorbereitungsdienst/Referendariat) sowie
- Schulleitungsaufgaben
- in der Personal- und Organisationsentwicklung von Gesundheitsunternehmen
- in Vereinen, Organisationen, Stiftungen, bei Krankenkassen sowie bei Einrichtungen des Gesundheits- und Sozialwesens
- in gesundheitsrelevanten Medienanstalten, Verlagen und Medienagenturen
- im Management von multiprofessionellen Teams in Gesundheits- und Sozialeinrichtungen

Bei Vorliegen der entsprechenden Voraussetzungen kann mit dem erfolgreichen Masterabschluss eine Promotion angestrebt werden.

Unser Blended Learning-Konzept ist ein sinnvoller Mix aus Präsenzstudium, virtueller Lehre und Selbststudium. Sie studieren sowohl am Campus Potsdam als auch flexibel an Ihrem bevorzugten Lernort. Dabei findet die Präsenzlehre blockweise einmal monatlich an vier aufeinanderfolgenden Tagen statt (fünfmal pro Semester, die Monate März, August und September sind vorlesungsfrei). So können Sie berufliche Tätigkeit und Privatleben optimal mit Ihrem Studium vereinbaren.



Einsatzgebiete

- Öffentliche berufliche Schulen und
- Schulen des Gesundheitswesens
- Unternehmen der Gesundheitsbranche
- Vereine und Verbände
- Krankenkassen und andere Einrichtungen des Gesundheits- und Sozialwesens
- Forschung und Lehre

Zulassung

- Berechtigung zum Studium in Masterstudiengängen gemäß § 9 (5) BbgHG und
- erfolgreich abgeschlossenes einschlägiges Bachelorstudium im Bereich der Gesundheits-, Therapie-, Pflegewissenschaften resp. der Pflegepädagogik

Ihr Studienplan im Überblick

Modulübersicht | Masterstudiengang Medizinpädagogik

Kompetenzfelder	Modul	Module / Lehrveranstaltungen	Semester	CP*
Bildungswissenschaften (Schwerpunkt Berufs- und Wirtschaftspädagogik)	M1	Domainspezifische Lehrprofessionalität	1	5
	M2	Schul- und Curriculumentwicklung	3	5
	M3	Berufspädagogische Forschungs- und Entwicklungskompetenz	3	5
	Summe			15
Berufliche Fachrichtung	M4	Onkologie und Palliativmedizin/ -pflege	1	5
	M5	Gesundheitspädagogik und Gesundheitspsychologie	1	5
	WPM	Interdisziplinäres Wahlmodul	2	5
	M6	Gesundheitspsychologische Diagnostik	4	5
	M7	Zivilisations- und Alterserkrankungen	2	5
	Wahlpflichtbereich Pflegewissenschaften			
	M8 P	Pflegeforschung	1 - 2	10
	M9 P	Didaktik der Pflegeberufe	3	5
	Wahlpflichtbereich Gesundheitswissenschaften			
	M8 G	Gesundheits- und Therapiewissenschaften: interdisziplinäres Konzept	1 - 2	10
Unterrichtsfach Sozialwissenschaften	M9 G	Didaktik der Gesundheitsberufe	3	5
	Summe			30
	M10	Wirtschaft, Recht, Gesellschaft	3	5
	M11	Angewandte Volkswirtschaftslehre	4	5
	M12	Makrosoziologie	4	5
	M13	Internationale Beziehungen	1	5
	M14	Mikrosoziologie	3	5
	M15	Politische Theorien und Ideengeschichte	2	5
Praxisstudien	M16	Fachdidaktik und -methodik Wirtschafts- / Sozialkunde	2	5
	Summe			35
	M17	Fachdidaktisch orientierte Studien	1 - 4	10
	Summe			10
Masterarbeit	M18	Masterarbeit mit Kolloquium	5	20
	Summe			20

Gesamt-Summe 120

* CP – Credit Points



Die IRO Group – ein starkes Netzwerk für die Bildung

Die IRO Group ist ein erfolgreiches Netzwerk aus Forschungsinstituten, Forschungs- und Lehrambulanzen sowie Weiterbildungsinstituten der Bildungsunternehmerin Ilona Renken-Olthoff. Zur IRO Group gehören fünf private, staatlich anerkannte Hochschulen und Universitäten: die MSH Medical School Hamburg – University of Applied Sciences and Medical University, die MSB Medical School Berlin – Hochschule für Gesundheit und Medizin, die HMU Health and Medical University Erfurt, die HMU Health and Medical University mit Sitz in Potsdam und Standorten in Düsseldorf/Krefeld und München und die BSP Business and Law School in Berlin als Managementhochschule mit einer universitären juristischen Fakultät.

Die IRO Group steht für langjährige Expertise in Lehre, Forschung und Entwicklung. Sie setzt konsequent auf ein interprofessionelles und interdisziplinäres Konzept für die Ausbildung von Health Professionals sowie von Fachkräften und Führungspersönlichkeiten für die Wirtschaft.

Die zur IRO Group gehörenden Bildungseinrichtungen verfolgen das Ziel, die akademische Bildung insbesondere im Gesundheitssektor nachhaltig zu stärken: durch erstklassige Studienangebote, durch exzellente Lehr- und Forschungsleistungen sowie durch starke Partnerschaften.

Über die HMU und ihre interdisziplinären Studiengänge

Die HMU Health and Medical University ist eine private, staatlich anerkannte Universität mit Sitz in Potsdam und Standorten in Düsseldorf/Krefeld und München. Mit den akkreditierten Bachelor- und Masterstudiengängen an der Fakultät Gesundheit und Sport sowie dem Staatsexamensstudiengang Humanmedizin an der Fakultät Medizin bereiten wir Sie umfassend auf eine erfolgreiche Karriere im Gesundheitswesen vor.

Das Besondere an der HMU ist, dass sie mit ihren zwei Fakultäten Fachhochschule und Universität vereint. Dabei setzt die HMU auf eine durchgängig interdisziplinäre und interprofessionelle Ausrichtung von Lehre und Forschung, um Sie nachhaltig zu Health Professionals auszubilden.

Unser Campus in Potsdam – studieren zwischen Stadt und Land

Die HMU bietet sowohl mit dem Campus in der Villa Carlshagen als auch mit dem Campus »Schiffbauergasse« am Tiefer See eine einzigartige Lernatmosphäre. In der Villa Carlshagen, mit Blick auf den Templiner See und direkt auf dem Olympiastützpunkt Brandenburg e.V. Potsdam vereinen sich Exklusivität und historischer Flair. Der universitäre Campus der HMU in Potsdam und die Lehrstation in dem Klinikum Ernst von Bergmann sind für unsere Medizinstudierenden das Zuhause in der klinischen Ausbildung. Neueste Technik und modernes Innendesign sind für uns selbstverständlich. Ein Studium in Präsenz mit virtuellen Lernmöglichkeiten sowie ein spannendes Universitätsleben mit zahlreichen Events runden das Studium ab.

Studiengebühren und Finanzierungsmöglichkeiten

Die Studiengebühren für den Masterstudiengang Medizinpädagogik M.Ed. betragen 14.850 Euro, zu zahlen in 30 gleichbleibenden monatlichen Teilbeträgen von 495 Euro. Bei Neueinschreibung wird zusätzlich eine einmalige Einschreibgebühr in Höhe von 100 Euro erhoben. Zur Finanzierung des Studiums bieten sich zahlreiche Möglichkeiten: Neben dem BAföG sind der KfW Studienkredit (eltern- und studienfachunabhängig ohne Sicherheiten), eine Begabtenförderung, ein Studienkredit von Banken sowie Studenten-Bildungsfonds und Stipendien weitere Optionen.



Ihre Vorteile auf einen Blick Was wir Ihnen bieten

- hochqualitative, innovative und interdisziplinär ausgerichtete Studiengänge
- ein breites Kompetenznetzwerk mit Unternehmen und internationalen Hochschulen und Universitäten
- eine hohe Servicequalität und ein offenes, transparentes Miteinander
- variable, familienfreundliche Studienmodelle
- einen NC-freien Einstieg ins Studium ohne enge Bewerbungsfristen
- ein exklusives Studienambiente sowie ein spannendes Campusleben
- eine Lernumgebung mit kleinen Gruppen und familiärer Atmosphäre

Wir beraten Sie gerne. Kontaktieren Sie uns, damit wir einen Termin vereinbaren können:

HMU Health and Medical University
Olympischer Weg 1
D-14471 Potsdam

Wir sind montags bis freitags
von **08:00 - 17:00 Uhr** erreichbar.
Telefon: +49 (0)331 74 51 13 00

 info@hmu-potsdam.de

 health-and-medical-university.de

 [@healthandmedicaluniversity](https://www.instagram.com/healthandmedicaluniversity)